

# Collectif Vélo Forbach Porte de France : lettre d'information de mars et avril 2024

*[deutsche Übersetzung ab Seite 13]*



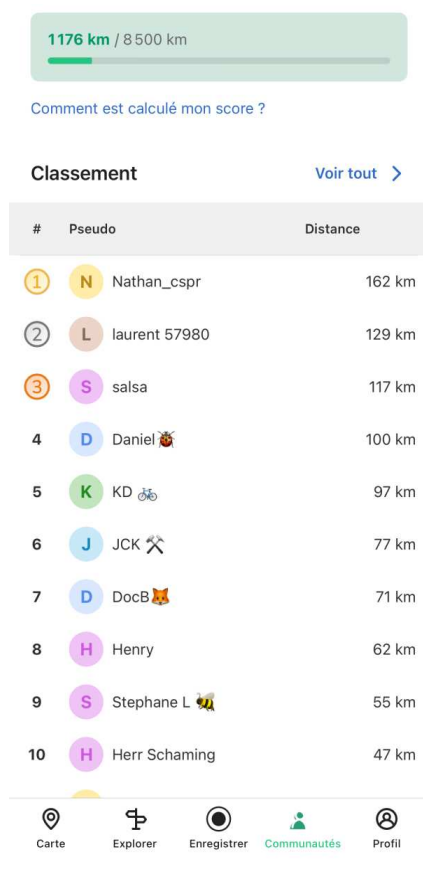
## 1. Prochaine rencontre du Collectif Vélo Forbach Porte de France, ouverte à tous

Retrouvez-nous **le vendredi 19 avril à 18h** puis **le vendredi 3 mai 2024 à 18h** devant la **mairie de Forbach**.

## 2. Défi Geovelo d'avril 2024

**161** personnes sont déjà inscrites dans cette équipe virtuelle (chacun pédale où il veut, quand il veut). Bravo pour les **7 528 km** cumulés en mars (l'objectif des 5 500 km a été pulvérisé !!). Le compteur a été remis à zéro le 1<sup>er</sup> avril : l'objectif du nouveau défi mensuel en cours est de cumuler **8 500 km** à vélo. N'hésitez pas à prendre vous aussi part à ce défi collaboratif et ludique.

<https://www.paysdeforbach.com/lei/detail/99/1306006106/6360/cumulons-8-500-km-velo-en-avril-forbach.htm>



### **3. Utilisation de l'abri vélo sécurisé de la Gare SNCF de FORBACH**

*(Suite de notre lettre d'information de janvier / février 2024)*

Notre Collectif est intervenu rapidement auprès du Chef de Gare, qui a constaté en notre présence le non-fonctionnement du dispositif d'accès à l'abri sécurisé ; en effet, la lecture de la carte-badge « **SIMPLI-CITÉS** » qui, normalement, permet l'ouverture de la porte d'accès, ne fonctionnait pas.

Le chef de gare, très réceptif à notre demande, a pris l'engagement de faire réparer le dispositif d'ouverture dans les meilleurs délais. Nous suivrons évidemment la chose...

En attendant, et c'est à noter, il nous a indiqué qu'il était néanmoins possible d'accéder à l'abri par une porte secondaire, située sur le même côté mais vers le quai. Cette porte, quant à elle, fonctionne parfaitement avec la carte d'accès « **SIMPLI-CITÉS** ».



Porte principale d'accès



Porte secondaire d'accès

(vers le quai, à gauche de la porte principale)

Sachez aussi que la carte SNCF « **SIMPLI-CITÉS** » est gratuite - À demander sur :

<https://offre.tergrandest.fr/fr/15993048968700-conditions-generales-d-utilisation-.html>

C'est une carte à puce qui vous permet d'y stocker notamment vos abonnements SNCF et, par ailleurs, d'accéder et d'entreposer (gratuitement) votre vélo dans tous les abris SNCF.

Alors, si vous vous rendez à vélo à la gare pour prendre le train vers METZ, SARREBRUCK (...ou ailleurs), n'hésitez pas à utiliser cet abri pour mettre votre vélo en sécurité !

### **4. Un nouvel abri à vélos sur le parking près de la piscine**

Début février, notre collectif a découvert (avec surprise mais bien sûr avec intérêt) le nouvel abri à vélo (**6 places**) connecté et fermé, donc sécurisé, qui se présente sous la forme d'un grand coffre, installé par la Communauté d'Agglomération Forbach Porte de France (CAFPF) à proximité immédiate du rond-point de la piscine.



Un emplacement pertinent car il permettra à tous les cyclistes qui rejoignent le parking de covoiturage ou qui se rendent à la piscine, de mettre leur vélo à l'abri de façon sécurisée. On pense bien entendu aux possesseurs de V.A.E. (de plus en plus nombreux) pour qui les risques de vol sont souvent une véritable hantise.

Cet abri, de nouvelle génération, a été conçu et mis au point par la « RUCHE à VÉLOS » (voir leur site très explicatif sur : <https://larucheavelos.fr/>) ; il s'agit d'une jeune société, créée par des cyclistes en 2020, qui a déjà équipé plusieurs villes de France.

L'abri en lui-même fonctionne avec une application qu'il faut préalablement télécharger sur son Smartphone. Il fonctionne également avec la carte « SIMPLI-CITÉS » (comme pour l'abri sécurisé SNCF... tiens donc !). Il faut simplement associer son numéro au compte « la RUCHE à VÉLOS » préalablement créé. On peut alors l'utiliser pour l'ouverture et la fermeture de l'abri en lieu et place de son Smartphone.

Mais... ici, le stationnement du vélo n'est pas gratuit (0,50 € la demi-journée). La CAFPF réfléchit à une offre d'abonnement.

## **5. PRATIQUE : où stationner son vélo à FORBACH ?**

Une mise à jour de notre document de référence vient d'être réalisée par Marie-Laure. Toutes les possibilités actuelles de stationnement vélo à FORBACH y sont indiquées.

## OU STATIONNER SON VÉLO EN SÉCURITÉ À FORBACH ?

### Quel type de support choisir ?

OPTER POUR LES ARCEAUX ET BANNIR LES PINCE-ROUES.

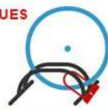
#### ARCEAU



#### Avantages de l'arceau :

- 🟢 Il permet d'attacher le cadre et une roue.
- 🟢 Le vélo y tient droit, même avec un enfant ou avec un chargement de marchandises.
- 🟢 C'est un support solide qui ne peut pas être sectionné facilement.

#### PINCE-ROUES



#### Inconvénients du pince-roues :

- 🔴 Il ne permet d'attacher qu'une roue. Il ne sécurise pas le cadre.
- 🔴 Le vélo n'est pas stable et risque de tomber.
- 🔴 La roue avant de certains vélos n'y entre pas. Le support peut voiler la roue et abîmer la jante.



## Dans Forbach, vous trouverez des arceaux aux normes aux emplacements suivants :

Boulangerie Mine de Pain	Centre d'activités de l'espace Pierrard	Centre de Congrès du Burghof	Centre social du Wiesberg-Hommel
Conservatoire communautaire de musique et de danse	COSEC et tennis de table	Ecole biculturelle du Creutzberg	Epicerie Al Bosco de Maïenau
Gare routière	Gare S.N.C.F.	Hôtel de Ville	Hypermarché Cora
Institut de Formation en Soins Infirmiers (I.F.S.I.)	Lycée Blaise-Pascal	Magasin Décathlon	Magasin Lidl zone industrielle Carrefour de l'Europe
Médiathèque Roger-Bichselberger	Parc du Schlossberg	Parking du gymnase spécialisé Fernand-Kornik et du Cercle Pugilistique	Parking Fischart
Parking Opale	Parking R.E.R. à l'arrière de la gare S.N.C.F.	Piscine olympique	Place rue de la Montagne
Pôle Emploi	Salle d'arts martiaux	Siège de la Communauté d'Agglomération Forbach Porte de France	

Ce document (mis à jour le 28 mars 2024) se veut évolutif.

Vous êtes commerçant et vous avez fait installer des arceaux aux normes à proximité de votre commerce ? Contactez-nous pour figurer sur ce document : [collectif@ve-lo-forbach.fr](mailto:collectif@ve-lo-forbach.fr)

Vous êtes cycliste et vous avez repéré dans Forbach des arceaux aux normes qui ne sont pas encore référencés sur ce document ? Contactez-nous également !



## Et puis :



Les cyclistes utilitaires sont indéniablement de plus en plus nombreux à sillonner les rues du centre-ville de Forbach : un nouvel exemple en photo, rue Nationale. À quand une place de stationnement équipée en arceaux à vélos ?

**Pour rappel, une place de stationnement voiture = 10 places vélos** (*photo-démonstration ci-dessous à STUTTGART*).

De quoi faciliter la vie de tout le monde au centre-ville de Forbach, y compris des personnes tenues de venir en voiture au centre-ville. En effet, plus de personnes à vélo, cela est synonyme de places de stationnement libérées pour ceux qui ne peuvent pas faire autrement que de prendre leur voiture...



Stationnement vélo à **Stuttgart** (Basse-Wurtemberg) une place de stationnement voiture = 10 places vélo Photo Olivier Razemon

## **6. La rubrique qui fâche...**

- ❖ **Fin de l'unique piste cyclable de Forbach...** (en bas de l'avenue Saint-Rémy, en arrivant au niveau du carrefour de Merlebach). Y a-t-il besoin de commenter ?



❖ **Autre motif de fâcherie :**

Le fonctionnement du Comité Vélo de la ville de Forbach qui, en dépit de nos relances et des promesses de début d'année, n'a fait l'objet, à ce jour, d'aucune proposition de date de réunion (la dernière réunion, dont le compte-rendu ne nous a toujours pas été transmis, remonte au 23 août 2023). Désespérant, lorsqu'on voit (avec envie) la qualité de dialogue et de répondant de la municipalité chez nos amis sarregueminois....

La ville de FORBACH ferait-elle le choix de rester très en retrait sur ce sujet-clé de mobilité alors que, partout en France, les projets d'aménagements cyclables se concrétisent à grande vitesse ?

❖ **Mais des raisons d'espérer se dessinent avec la CAFPF...**

La CAFPF, en lien avec FORBUS, étudie actuellement la possibilité de proposer un service de location de V.A.E. longue durée sur son territoire. La collectivité a en effet prévu de répondre à l'Appel À Projets AVELO3. En amont de ce dépôt, elle a sollicité le Collectif Vélo Forbach Porte de France et Wimoov afin de disposer d'un maximum d'éléments. Notre Collectif et Wimoov ont répondu positivement à cette demande : le 7 mars, les échanges au siège de la CAFPF ont été très constructifs.

A l'issue de cette rencontre, il avait été prévu de faire un tour à vélo ce **4 avril**, tous ensemble (représentants de la CAFPF, représentants de FORBUS et usagers cyclistes). Ce tour à vélo devait permettre de compléter la réflexion par un état des lieux effectué directement sur le terrain. En raison d'une météo pluvieuse ce 4 avril, le tour a été remis à une date ultérieure. Nous en reparlerons bien entendu.

**7. Du 13 au 31 mai, le défi « J'y vais », avec ses variantes « A l'école, au collège, au lycée, au boulot, j'y vais autrement » (partenaire : la CAFPF).**

Durant trois semaines, du 13 au 31 mai 2024, les élèves et salariés du Grand Est seront invités à se rendre sur leur lieu de travail, ou à l'école, par des modes de déplacement durables : marche, vélo, train, bus, covoiturage, etc.

Alors que le secteur des transports représente 32% des émissions de gaz à effet de serre de la France, nous avons le pouvoir d'agir en changeant nos habitudes de déplacements. Le défi « J'y vais ! » est justement l'occasion de tester de nouveaux modes de déplacement.



À l'école, j'y vais autrement !

Challenge des mobilités durables en Grand Est

Du 13 au 31 mai 2024

Inscriptions sur [defi-jyvais.fr](https://defi-jyvais.fr)



Au collège, j'y vais autrement !

Challenge des mobilités durables en Grand Est

Du 13 au 31 mai 2024

Inscriptions sur [defi-jyvais.fr](https://defi-jyvais.fr)



Au lycée, j'y vais autrement !

Challenge des mobilités durables en Grand Est

Du 13 au 31 mai 2024

Inscriptions sur [defi-jyvais.fr](https://defi-jyvais.fr)



Au boulot, j'y vais autrement !

Challenge des mobilités durables en Grand Est

Du 13 au 31 mai 2024

Inscriptions sur [defi-jyvais.fr](https://defi-jyvais.fr)



- ❖ **Les inscriptions au défi sont d'ores et déjà ouvertes.** Entreprises, écoles, collèges, lycées, cliquez sur le lien suivant :

<https://defi-jyvais.fr/le-defi/les-territoires-du-defi/>

Le défi multimodal « Au boulot, j'y vais autrement ! » est ouvert à toutes entreprises, administrations, établissements ou associations employant 3 salariés et plus.

En 2024, les 38 territoires partenaires de ce défi (dont la CAFPF) soutiendront financièrement une opération portée par des acteurs engagés dans les domaines des mobilités actives, solidaires, partagées ou inclusives. Le montant de la dotation solidaire sera au maximum de 5 000 €, calculé sur la base des kilomètres effectués par l'ensemble des participants du défi « J'y vais ». Chaque kilomètre compte : on compte sur vous !



<b>Structure</b>	
<b>Commune</b>	

<b>Nom</b>	
<b>Prénom</b>	
<b>Code participant</b>	

Inscrive dans ce tableau pour chaque jour de participation les kilomètres parcourus selon le ou les modes de déplacement utilisés.

Pour les journées en télétravail, précisez les kms évités (domicile-travail aller/retour).

	Modes de déplacement					Télétravail
	Vélo / VAE	Marche trottinette non électrique	Transports en commun	Covoiturage	Équipement déplacement personnel motorisé	
lundi 13 mai 2024						
mardi 14 mai 2024						
mercredi 15 mai 2024						
jeudi 16 mai 2024						
vendredi 17 mai 2024						
samedi 18 mai 2024						
dimanche 19 mai 2024						
lundi 20 mai 2024						
mardi 21 mai 2024						
mercredi 22 mai 2024						
jeudi 23 mai 2024						
vendredi 24 mai 2024						
samedi 25 mai 2024						
dimanche 26 mai 2024						
lundi 27 mai 2024						
mardi 28 mai 2024						
mercredi 29 mai 2024						
jeudi 30 mai 2024						
vendredi 31 mai 2024						
<b>Total km</b>	0	0	0	0	0	0
	0					



## 8. Du 1<sup>er</sup> au 31 mai, « MAI à VÉLO 2024 »

- ❖ A noter d'ores et déjà sur vos agendas...



<https://maiavelo.fr/>

- ❖ Dans le cadre de « MAI à VÉLO 2024 », notre Collectif Vélo organisera, avec la section « Vélo » du Tennis Club d'Oeting :
  - le samedi 18 mai 2024 de 9h00 à 11h00 : une séance de **vérification** et de **réglage des vélos** (pas de fournitures ni de changements de pièces) au local du Tennis Club d'Oeting ;
  - le samedi 25 mai 2024 : une **sortie découverte en groupe à vélo** au départ du Tennis Club d'Oeting (rendez-vous à 14h00 pour un départ à 14h30, retour entre 17h00 et 18h00).
- ❖ Sur l'application **Geovelo**, le challenge mensuel deviendra, au mois de mai, **un challenge national ouvert à tous.**

## 9. Informations diverses :

- ❖ **Théding** : une piste cyclable à l'étude pour relier la cité à l'école *La clé des champs*  
<https://c.republicain-lorrain.fr/societe/2024/02/05/pres-d-1m-seront-investis-pour-renover-les-voiries-dans-la-cite>



Photo de l'entrée de l'école *La clé des champs* de Thédling

❖ **Reportage TV8 du 16 février 2024 :**

<https://tv8.fr/un-critical-mass-pour-natenom/>

A l'occasion de leur propre Critical Mass mensuel, nos amis cyclistes de Sarrebruck ont rendu hommage le 9 février à Natenom, un cycliste allemand tué sur la route quelques jours auparavant. Ils ont installé à cette occasion un vélo fantôme (*ghost bike*) :

[https://fr.wikipedia.org/wiki/V%C3%A9lo\\_fant%C3%B4me](https://fr.wikipedia.org/wiki/V%C3%A9lo_fant%C3%B4me)

❖ **L'Office de Tourisme du Pays de Forbach et notre Collectif Vélo :**

Le 27 février 2024 a eu lieu une rencontre constructive sur la thématique du vélo, à la demande de la nouvelle équipe en place depuis fin 2023 à la tête de l'Office de Tourisme du Pays de Forbach.



❖ **Les actions concrètes de notre collectif en faveur de la pratique du vélo**

Olivier, de notre collectif, vient de remettre en état, avec la passion qu'on lui connaît, deux petits vélos d'occasion, taille enfant de maternelle (photo), qui ont été remis à l'école maternelle du Wiesberg, et qui pourront donc contribuer à l'initiation et à la pratique de nos plus petits.



Un grand BRAVO aussi à l'**atelier cycles** du magasin Décathlon qui va offrir à l'école élémentaire du Wiesberg deux vélos d'occasion (un de 20 pouces et un 24 pouces - l'école n'aura que les frais de remise en état à sa charge). L'objectif est que les élèves non-équipés d'un vélo puissent quand même prendre part aux séquences de *Savoir Rouler À Vélo* que vont organiser des enseignants dans le cadre de l'E.P.S.

## 10. Et après le VÉLO ?

Je vous suggère pour vous détendre un **JEU** absolument addictif, subtil et stratégique, « **VELONIMO** », à jouer en famille, pour 2 à 5 joueurs (à partir de 7 ans).

**Des animaux de tous poils s'affrontent dans une compétition cycliste un peu folle...**



## 11. Pour terminer : une citation

« *Le vélo, c'est le moyen et peut-être l'art d'extraire le plaisir d'une contrainte.* »

Jean Bobet

**Fabien**, pour le Collectif Vélo Forbach Porte de France

[www.velo-forbach.fr](http://www.velo-forbach.fr)

Pour nous écrire : [collectif@velo-forbach.fr](mailto:collectif@velo-forbach.fr)

Pour ne plus recevoir de mail du Collectif Vélo Forbach Porte de France : envoyez "Stop" à [collectif@velo-forbach.fr](mailto:collectif@velo-forbach.fr)

## Collectif Vélo Forbach Porte de France: Newsletter von März und April 2024

Übersetzt mit [www.DeepL.com/Translator](http://www.DeepL.com/Translator) (kostenlose Version)



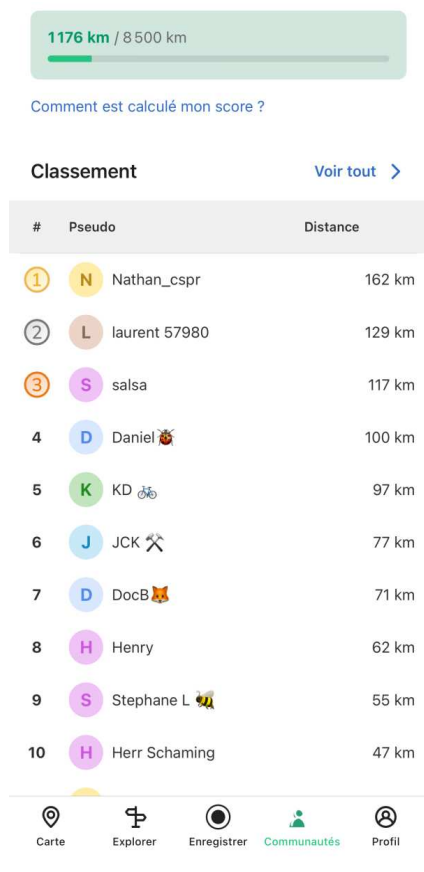
### 1. Nächstes Treffen des Collectif Vélo Forbach Porte de France, offen für alle

Treffen Sie uns **am Freitag, den 19. April um 18 Uhr** und dann **am Freitag, den 3. Mai 2024 um 18 Uhr** vor dem Rathaus in Forbach.

### 2. Geovelo-Herausforderung im April 2024

**161** Personen haben sich bereits in diesem virtuellen Team angemeldet. Herzlichen Glückwunsch zu den **7 528 km**, die im März zusammengekommen sind (das Ziel von 5 500 km wurde pulverisiert!!). Der Zähler wurde am 1. April auf Null zurückgesetzt: Das Ziel der neuen monatlichen Herausforderung ist es, **8 500 km** mit dem Fahrrad zurückzulegen. Zögern Sie nicht, auch an dieser gemeinschaftlichen und spielerischen Herausforderung teilzunehmen.

<https://www.paysdeforbach.com/lei/detail/99/1306006106/6360/cumulons-8-500-km-velo-en-avril-forbach.htm>



### **3. Nutzung des sicheren Fahrradständers am SNCF-Bahnhof in FORBACH**

*(Fortsetzung unseres Informationsbriefs vom Januar/Februar 2024)*

Unser Kollektiv intervenierte rasch beim Bahnhofsvorsteher, der in unserer Anwesenheit feststellte, dass die Zugangsvorrichtung zum gesicherten Unterstand nicht funktionierte; in der Tat funktionierte das Ablesen der Badge-Karte " **SIMPLI-CITÉS** ", die normalerweise das Öffnen der Zugangstür ermöglicht, nicht.

Der Bahnhofsvorsteher, der für unsere Bitte sehr empfänglich war, verpflichtete sich, die Öffnungsvorrichtung so schnell wie möglich reparieren zu lassen. Wir werden die Sache selbstverständlich weiterverfolgen...

In der Zwischenzeit, und das ist bemerkenswert, hat er uns mitgeteilt, dass es dennoch möglich ist, den Unterstand über eine Nebentür zu erreichen, die sich auf derselben Seite, aber in Richtung Bahnsteig befindet. Diese Tür wiederum funktioniert perfekt mit der Zugangskarte " **SIMPLI-CITÉS** ".



Hauptzugangstür



Sekundäre Zugangstür  
(zum Bahnsteig hin, links vom Haupttor)

Sie sollten auch wissen, dass die SNCF-Karte "**SIMPLI-CITÉS**" **kostenlos ist** - zu beantragen unter:

<https://offre.tergrandest.fr/fr/15993048968700-conditions-generales-d-utilisation-.html>

Es handelt sich um eine Chipkarte, auf der Sie insbesondere Ihre SNCF-Abonnements speichern können und mit der Sie außerdem in allen SNCF-Unterständen Zugang zu Ihrem Fahrrad haben und es (kostenlos) aufbewahren können.

Wenn Sie also mit dem Fahrrad zum Bahnhof fahren, um den Zug nach METZ, SARREBRUCK (...oder anderswohin) zu nehmen, zögern Sie nicht, diesen Unterstand zu nutzen, um Ihr Fahrrad sicher abzustellen!

#### **4. Ein neuer Fahrradunterstand auf dem Parkplatz am Schwimmbad**

Anfang Februar entdeckte unser Kollektiv (mit Überraschung, aber natürlich mit Interesse) den neuen angeschlossenen und geschlossenen, also sicheren Fahrradunterstand (**6 Plätze**) in Form eines großen Kastens, der vom Gemeindeverband Forbach Porte de France (CAFPPF) in unmittelbarer Nähe des Kreisverkehrs am Schwimmbad aufgestellt wurde.



Dieser Standort ist sinnvoll, da er allen Radfahrern, die zum Parkplatz für Fahrgemeinschaften oder zum Schwimmbad fahren, die Möglichkeit bietet, ihr Fahrrad sicher unterzustellen. Dabei denkt man natürlich an die immer zahlreicher werdenden Besitzer von E-Bikes, für die das Diebstahlrisiko oft ein echtes Schreckgespenst ist.

Dieser Unterstand der neuen Generation wurde von der "RUCHE à VÉLOS" (siehe ihre sehr erklärende Website unter: <https://larucheavelos.fr/>) entworfen und entwickelt; es handelt sich um ein junges Unternehmen, das 2020 von Radfahrern gegründet wurde und bereits mehrere Städte in Frankreich ausgestattet hat.

Der Unterstand selbst funktioniert mit einer App, die man zuvor auf sein Smartphone herunterladen muss. Er funktioniert auch mit der Karte "SIMPLI-CITÉS" (wie bei dem gesicherten Unterstand der SNCF ... na so was!). Man muss nur seine Nummer mit dem zuvor erstellten Konto "la RUCHE à VÉLOS" verknüpfen. Dieses kann dann anstelle des Smartphones zum Öffnen und Schließen des Unterstandes verwendet werden.

Aber... hier ist das Abstellen des Fahrrads nicht kostenlos (*0,50 € pro halben Tag*). Die CAFPPF denkt über ein Abonnementangebot nach.

#### **5. PRAKTISCH: Wo kann man sein Fahrrad in FORBACH parken?**

Eine Aktualisierung unseres Referenzdokuments wurde soeben von Marie-Laure vorgenommen. Darin sind alle aktuellen Fahrradabstellmöglichkeiten in FORBACH aufgeführt.

**WO KANN MAN IN FORBACH SEIN FAHRRAD SICHER ABSTELLEN?**

**Welchen Fahrradständer wählen?**

**FAHRRADBÜGEL UND KEINE FAHRRADKLEMMEN BENUTZEN.**

**FAHRRADBÜGEL**



**FAHRRADKLEMMEN**



**Vorteile des Fahrradbügels:**

- ✔ Gleichzeitiges Befestigen von Rahmen und Rad.
- ✔ Gute Standsicherheit sogar mit einem Kind bzw. beim Be- und Entladen von Waren.
- ✔ Robuster Support: es ist nicht einfach, ihn abzuschneiden.

**Nachteile der Fahrradklemme:**

- ✘ Befestigen nur eines Rads und nicht des Rahmens.
- ✘ Keine Standsicherheit: es besteht das Risiko, dass das Fahrrad umkippt.
- ✘ Das Rad bestimmter Fahrräder passt nicht in die Öffnung; Rad bzw. Felge könnte beschädigt werden.



**Wo finde ich Fahrradbügel in Forbach?**

Bikulturelle Grundschule "Creutzberg"	Blaise-Fascal Gymnasium	Busbahnhof	Cora Supermarkt
COSEC-Sporthalle und Tischtennis-Club	Gemeindeverbandsitz Forbach Porte de France	Hauptbahnhof	Kampfsporthalle
Kongresszentrum des Burghofs	Krankenpflegerschule (I.F.S.I.)	Lebensmittelgeschäft Al Bosco (Marienau)	Lidl Gewerbegebiet "Carrefour de l'Europe"
Mine de Pain Bäckerei	Musik- und Tanzschule	Olympisches Schwimmbad	Parkplatz der Turnhalle "Fernand-Korinek" und des Boxen-Clubs
Parkplatz des Aktivitätszentrums des Espace Pierrard	Parkplatz "Fischart"	Parkplatz "Opale"	Platz "rue de la Montagne"
Arbeitsamt (Pôle Emploi)	Rathaus	R.E.R.-Parkplatz hinter dem Bahnhof	Roger-Bichelberger Mediathek
Schlossbergpark	Sozialzentrum Wiesberg-Hommel	Sportgeschäft Decathlon	

Alle Angaben dieser Dokumentation werden regelmäßig aktualisiert. Aktueller Stand: 28.03.2024.

Alle Händler, die in der Nähe ihres Geschäftes Fahrradparker installiert haben, möchten sich bitte beim [collectif@velo-forbach.fr](mailto:collectif@velo-forbach.fr) melden, um in Zukunft auf dieser Liste zu erscheinen.

Und Sie als Radfahrer, sollten Sie in Forbach Fahrradparker entdeckt haben, die auf dieser Liste noch fehlen, dann teilen auch Sie uns das bitte mit!



**Hinzu kommt:**



Unbestreitbar sind immer mehr Nutzfahradfahrer in den Straßen der Forbacher Innenstadt unterwegs: ein neues Beispiel auf dem Foto in der Rue Nationale. Wann wird es einen Parkplatz geben, der mit Fahrradbügeln ausgestattet ist?



**Zur Erinnerung: Ein Pkw-Parkplatz = 10 Fahrradplätze** (*Foto-Demonstration unten in STUTTGART*).

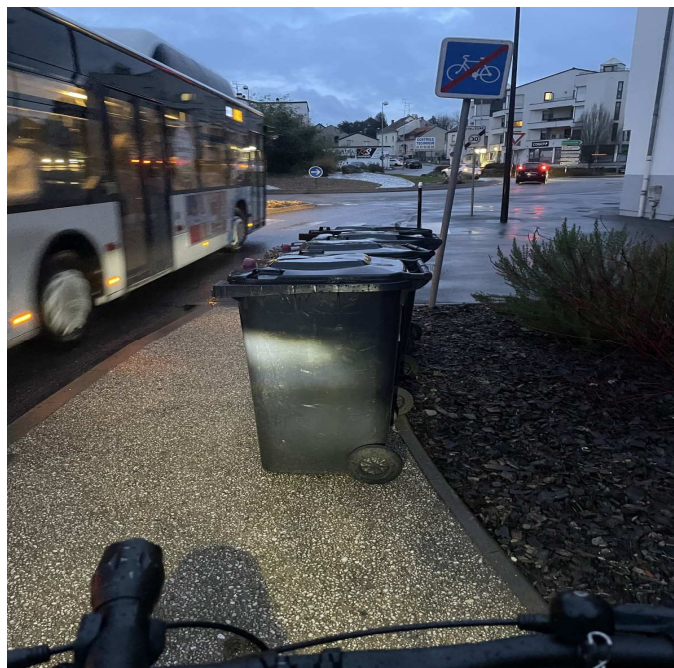
Damit würde das Leben für alle im Stadtzentrum von Forbach einfacher, auch für diejenigen, die verpflichtet sind, mit dem Auto ins Stadtzentrum zu fahren. Denn mehr Menschen, die mit dem Fahrrad fahren, bedeuten auch mehr Parkplätze für diejenigen, die nicht anders können, als ihr Auto zu nehmen...



Stationnement vélo à Stuttgart (Basse-Wurtemberg) une place de stationnement voiture = 10 places vélo Photo Olivier Razemon

## 6. Die ärgerliche Rubrik...

- ❖ **Ende des einzigen Radwegs in Forbach...** (unten in der Avenue Saint-Rémy, wenn man auf Höhe der Kreuzung von Merlebach kommt). Besteht die Notwendigkeit, dies zu kommentieren?



#### ❖ **Ein weiterer Grund zum Ärgern:**

Die Funktionsweise des Fahrradausschusses der Stadt Forbach, der trotz unserer Mahnungen und der Versprechungen zu Beginn des Jahres bis heute nicht Gegenstand eines Vorschlags für einen Sitzungstermin war (die letzte Sitzung, deren Protokoll uns noch immer nicht übermittelt wurde, fand am 23. August 2023 statt). Verzweifelt, wenn man (neidisch) die Qualität des Dialogs und der Antworten der Stadtverwaltung bei unseren Freunden in SAARGEMÜND sieht....

Würde die Stadt FORBACH sich dafür entscheiden, bei diesem Schlüsselthema der Mobilität sehr zurückhaltend zu bleiben, während überall in Frankreich die Projekte zur Einrichtung von Fahrradwegen mit großer Geschwindigkeit konkretisiert werden?

#### ❖ **Aber es zeichnet sich Grund zur Hoffnung mit der CAFPF...**

Die CAFPF prüft derzeit in Zusammenarbeit mit FORBUS die Möglichkeit, auf ihrem Gebiet einen langfristigen Fahrradverleih anzubieten. Die Gemeinde plant, sich am Projektauftrag AVELO3 zu beteiligen. Im Vorfeld dieser Einreichung wandte sie sich an das Collectif Vélo Forbach Porte de France und Wimoov, um möglichst viele Informationen zu erhalten. Unser Kollektiv und Wimoov haben positiv auf diese Anfrage reagiert: Am 7. März fand ein sehr konstruktiver Austausch am Sitz der CAFPF statt.

Im Anschluss an dieses Treffen war für den 4. April eine gemeinsame Fahrradtour geplant (Vertreter der CAFPF, Vertreter von FORBUS und Fahrradnutzer). Diese Fahrradtour sollte es ermöglichen, die Überlegungen durch eine direkt vor Ort durchgeführte Bestandsaufnahme zu ergänzen. Aufgrund des regnerischen Wetters am 4. April wurde die Tour auf einen späteren Zeitpunkt verschoben. Wir werden selbstverständlich darüber berichten.

### **7. Vom 13. bis 31. Mai die Herausforderung „In die Schule, ins Gymnasium, zur Arbeit gehe ich anders“ (Partner: die CAFPF).**

Drei Wochen lang, vom 13. bis 31. Mai 2024, werden Schüler und Arbeitnehmer im Grand Est aufgefordert, ihren Arbeitsplatz bzw. ihre Schule mit nachhaltigen Verkehrsmitteln zu erreichen: zu Fuß, mit dem Fahrrad, mit dem Zug, mit dem Bus oder mit Fahrgemeinschaften.

Da der Verkehrssektor 32% der Treibhausgasemissionen Frankreichs ausmacht, haben wir es in der Hand, etwas zu tun, indem wir unsere Reisegewohnheiten ändern. Die Herausforderung „In die Schule, ins Gymnasium, zur Arbeit gehe ich anders“ ist genau die richtige Gelegenheit, um neue Fortbewegungsarten auszuprobieren.



À l'école, j'y vais autrement !

Challenge des mobilités durables en Grand Est

Du 13 au 31 mai 2024

Inscriptions sur [defi-jyvais.fr](https://defi-jyvais.fr)



Au collège, j'y vais autrement !

Challenge des mobilités durables en Grand Est

Du 13 au 31 mai 2024

Inscriptions sur [defi-jyvais.fr](https://defi-jyvais.fr)



Au lycée, j'y vais autrement !

Challenge des mobilités durables en Grand Est

Du 13 au 31 mai 2024

Inscriptions sur [defi-jyvais.fr](https://defi-jyvais.fr)



Au boulot, j'y vais autrement !

Challenge des mobilités durables en Grand Est

Du 13 au 31 mai 2024

Inscriptions sur [defi-jyvais.fr](https://defi-jyvais.fr)



- ❖ **Die Anmeldung zur Herausforderung ist bereits möglich.** Unternehmen, Schulen, Gymnasien, klicken Sie auf den folgenden Link :

<https://defi-jyvais.fr/le-defi/les-territoires-du-defi/>

Die multimodale Herausforderung steht allen Unternehmen, Verwaltungen, Einrichtungen oder Vereinigungen offen, die drei oder mehr Arbeitnehmer beschäftigen.

Im Jahr 2024 werden die 38 Partnergebiete dieser Herausforderung (darunter die CAFPF) ein Vorhaben finanziell unterstützen, das von Akteuren getragen wird, die sich in den Bereichen aktive, solidarische, gemeinsame oder integrative Mobilität engagieren. Die Höhe der solidarischen Zuwendung wird maximal 5 000 € betragen und auf der Grundlage der von allen Teilnehmern der Herausforderung zurückgelegten Kilometer berechnet. Jeder Kilometer zählt: Wir zählen auf Sie!

## **8. Vom 1. bis zum 31. Mai, „Mai auf dem Fahrrad 2024“**

- ❖ **Schon jetzt in Ihrem Kalender vormerken...**



<https://maiavelo.fr/>

- ❖ **Im Rahmen von "MAI à VÉLO 2024" organisiert unser Fahrradkollektiv zusammen mit der Sektion "Fahrrad" des Tennisclubs Oeting :**
  - am **Samstag, den 18. Mai 2024** von 9.00 bis 11.00 Uhr: eine Sitzung zur **Überprüfung und Einstellung der Fahrräder** (keine Lieferungen oder Austausch von Teilen) im Lokal des Tennisclubs Oeting;
  - am **Samstag, den 25. Mai 2024**: eine **Entdeckungsfahrt in einer Gruppe mit dem Fahrrad** ab dem Tennisclub von Oeting (Treffpunkt um 14:00 Uhr für eine Abfahrt um 14:30 Uhr, Rückkehr zwischen 17:00 und 18:00 Uhr).
- ❖ Auf der **Geovelo-App** wird die monatliche Herausforderung im Mai zu **einer nationalen Herausforderung, die für alle offen** ist.

## 9. Verschiedene Informationen :

- ❖ **Théding:** Ein Fahrradweg wird geprüft, um die Siedlung mit der Schule *La clé des champs* zu verbinden

<https://c.republicain-lorrain.fr/societe/2024/02/05/pres-d-1m-seront-investis-pour-renover-les-voiries-dans-la-cite>



Foto des Eingangs der Schule *La clé des champs* in Théding

- ❖ **TV8-Reportage vom 16. Februar 2024 :**

<https://tv8.fr/un-critical-mass-pour-natenom/>

Anlässlich ihrer eigenen monatlichen Critical Mass gedachten unsere Radsportfreunde aus Saarbrücken am 9. Februar Natenom, einem deutschen Radfahrer, der einige Tage zuvor im Straßenverkehr getötet worden war. Sie stellten zu diesem Anlass ein Geisterfahrrad (*ghost bike*) auf : [https://fr.wikipedia.org/wiki/V%C3%A9lo\\_fant%C3%B4me](https://fr.wikipedia.org/wiki/V%C3%A9lo_fant%C3%B4me)

❖ **Das Fremdenverkehrsamt des Pays de Forbach und unser Fahrradkollektiv:**

Am 27. Februar 2024 fand auf Wunsch des neuen Teams, das seit Ende 2023 an der Spitze des Fremdenverkehrsamts des Forbacher Landes steht, ein konstruktives Treffen zum Thema Fahrrad statt.



❖ **Konkrete Aktionen unseres Kollektivs zur Förderung des Radfahrens**

Olivier aus unserem Kollektiv hat gerade mit der ihm eigenen Leidenschaft zwei kleine gebrauchte Fahrräder in der Größe eines Kindergartenkindes (Foto) in stand gesetzt, die dem Kindergarten Wiesberg übergeben wurden und somit zur Einführung und zum Üben unserer Kleinsten beitragen können.



Ein großes BRAVO geht auch an **die Fahrradwerkstatt** des Decathlon-Geschäfts, die der Grundschule Wiesberg zwei gebrauchte Fahrräder (ein 20-Zoll- und ein 24-Zoll-Fahrrad - die Schule muss nur die Kosten für die Instandsetzung tragen) zur Verfügung stellen wird. Ziel ist es, dass die Schülerinnen und Schüler, die kein Fahrrad besitzen, trotzdem an den "*Wissen, wie man Mit dem Fahrrad fährt*"-Kursen teilnehmen können, die von den Lehrkräften im Rahmen des Sportunterrichts organisiert werden.

#### 10. Und nach dem FAHRRAD?

Ich empfehle Ihnen zur Entspannung ein absolut süchtig machendes, subtiles und strategisches **SPIEL**, "**VELONIMO**", ein Familienspiel für 2 bis 5 Spieler (ab 7 Jahren).

**Tiere aller Art treten in einem verrückten Fahrradwettbewerb gegeneinander an...**



#### 11. Zum Abschluss: ein Zitat

**" Radfahren ist das Mittel und vielleicht auch die Kunst, aus einem Zwang Vergnügen zu extrahieren".**

Jean Bobet

**Fabien**, für das Collectif Vélo Forbach Porte de France.

[www.velo-forbach.fr](http://www.velo-forbach.fr)

Um uns zu schreiben : [collectif@velo-forbach.fr](mailto:collectif@velo-forbach.fr)

Um keine E-Mails mehr vom Collectif Vélo Forbach Porte de France zu erhalten: Schicken Sie

"Stop" an [collectif@velo-forbach.fr](mailto:collectif@velo-forbach.fr)