

OÙ STATIONNER SON VÉLO EN SÉCURITÉ À FORBACH ?

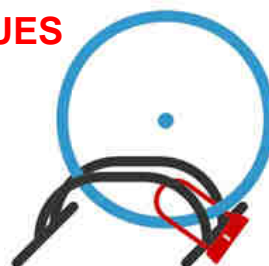
Quel type de support choisir ?

OPTER POUR LES ARCEAUX ET BANNIR LES PINCE-ROUES.

😊 **ARCEAU**



☹️ **PINCE-ROUES**

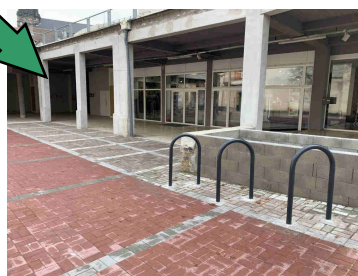
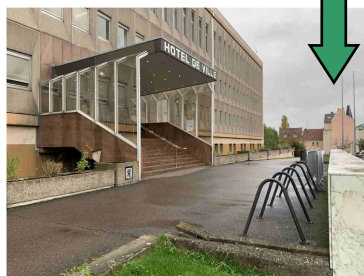


Avantages de l'arceau :

- 😊 Il permet d'attacher le cadre et une roue.
- 😊 Le vélo y tient droit, même avec un enfant ou avec un chargement de marchandises.
- 😊 C'est un support solide qui ne peut pas être sectionné facilement.

Inconvénients du pince-roues :

- ☹️ Il ne permet d'attacher qu'une roue. Il ne sécurise pas le cadre.
- ☹️ Le vélo n'est pas stable et risque de tomber.
- ☹️ La roue avant de certains vélos n'y entre pas. Le support peut voiler la roue et abîmer la jante.



Dans Forbach, vous trouverez des arceaux aux normes aux emplacements suivants :

Hôtel de Ville	Médiathèque Roger-Bichelberger	Parking Fischart
Gare S.N.C.F.	Parking R.E.R. à l'arrière de la gare S.N.C.F.	Ecole biculturelle du Creutzberg
Cercle pugilistique	COSEC et tennis de table	Place rue de la Montagne (nouveau 2021)
Parking Opale	Magasin Décathlon	

Ce document (mis à jour le 14 novembre 2021) se veut évolutif.

Vous êtes commerçant et vous avez fait installer des arceaux aux normes à proximité de votre commerce ? Contactez-nous pour figurer sur ce document : collectif@velo-forbach.fr

Vous êtes cycliste et vous avez repéré dans Forbach des arceaux aux normes qui ne sont pas encore référencés sur ce document ? Contactez-nous également !